



Detección de los puntos de empalme para cajas de cartón

Sistema de control para la parte seca



Así se asegura que está cerrada la tapa



Es el acompañante ideal de las máquinas embaladoras: El Checkmat 725 mira muy de cerca cuando se pegan las cajas de cartón. Controla si es suficiente el adhesivo aplicado – y asegura de esta forma que las cajas de cartón lleguen bien cerradas al comercio.

De un vistazo

- Integración directa en la máquina principal
- Control con sistema de cámara
- 99,9 % detección de errores consecutivos



Detección de los puntos de empalme integrada en la máquina principal



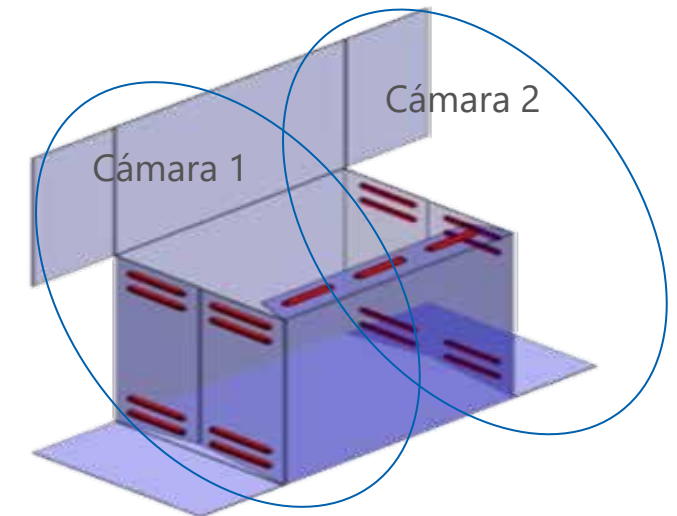
Inspección de las cajas de cartón cerradas para detectar

Máx. embalajes/min

Presencia del adhesivo caliente mediante una medición de la temperatura	120
Cantidad de franjas de adhesivo	57
Longitud y anchura de las franjas de adhesivo	57

Características técnicas

- Dos cámaras infrarrojas en el sentido de marcha
- Opcional: dos cámaras más instaladas de forma transversal al sentido de marcha (para una inspección de 360°)
- Visualización en la máquina principal
- Ningún rechazo previsto
- 99,9 % detección de errores consecutivos



Detección de los puntos de empalme integrada en la máquina principal



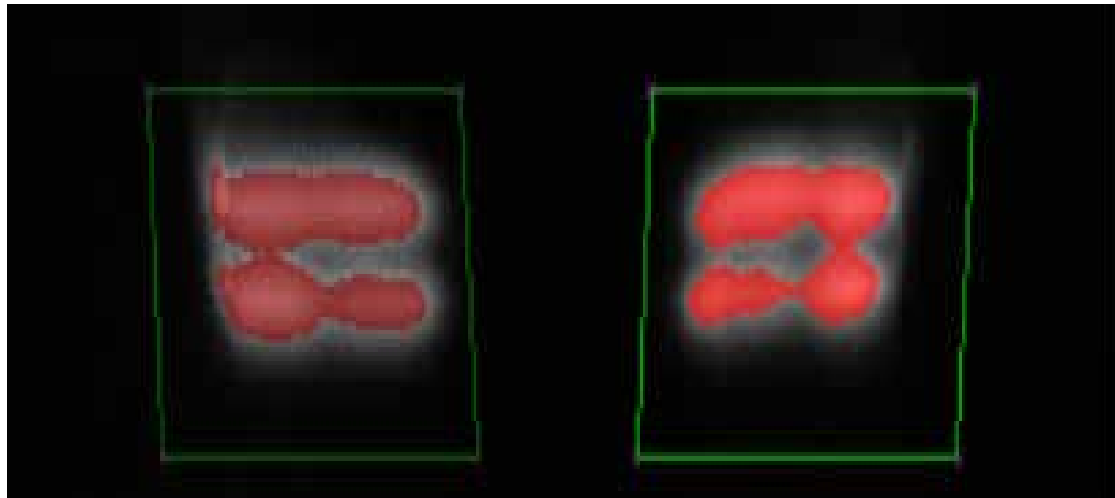
Factores que influyen en la precisión de la detección

Espesor del cartón

Color y revestimiento de la superficie

Calidad del cartón troquelado

Diferente velocidad de producción



Variopac Pro W/WT/WTS



Principio de funcionamiento

- W = Embalaje wrap-around
- WT = Embalaje wrap-around y bandeja
- WTS = Embalaje wrap-around, bandeja y bandeja con film retractilado

Campo de aplicación

Ajustes en la máquina principal del tipo Variopac Pro W/WT/WTS:

- La longitud de las franjas de adhesivo es ajustable mediante la pantalla táctil.
- Dependiendo del formato, las franjas de adhesivo pueden estar discontinuas.
- Resulta posible la aplicación de puntos y de franjas.



Detección del punto de empalme

**SOLUTIONS
BEYOND
TOMORROW**

