

A futuristic digital landscape with a glowing hand hovering over a globe with a square icon. The background is a dark, blue-toned scene with glowing lines and lights, suggesting a data center or a digital environment. The hand is composed of blue, wireframe-like lines, and the globe is a small, glowing sphere with a white square icon containing a circular arrow and a triangle. The overall aesthetic is high-tech and modern.

# Energy and Media Analytics

Análisis escalables, integrados y flexibles del consumo de energía y fluidos de su línea

---

 **KRONES**

# Analytics

## Escalable, integrado y flexible



### Advanced Analytics

Ampliable

### Integrated Analytics

### Energy and Media Analytics

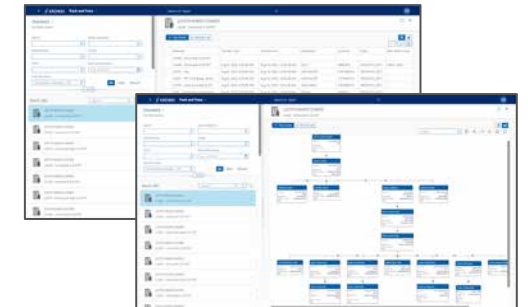
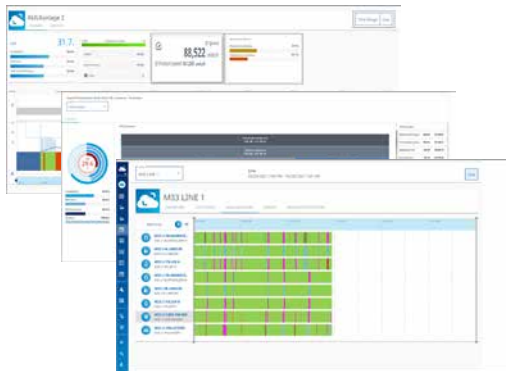
### Track and Trace Analytics

- Análisis de datos en tiempo real
- Análisis de las causas
- Informes acerca de rendimiento/prestación de la línea e indicadores KPI

- Informes a medida incluso referidos a toda la empresa
- Análisis histórico de rendimiento/prestación de la línea
- Contextualización de informaciones (p. ej., comparación de tipos)
- Integración de datos externos (p. ej., laboratorio, almacén)

- Informes del consumo de energía y fluidos
- Contextualización de informaciones (p. ej., comparación de tipos)
- Integración de datos externos (p. ej., consumibles)

- Seguimiento de productos
- Seguimiento de materiales
- Integración de sistemas externos (p. ej., almacén)



Total funcionalidad

Personalización

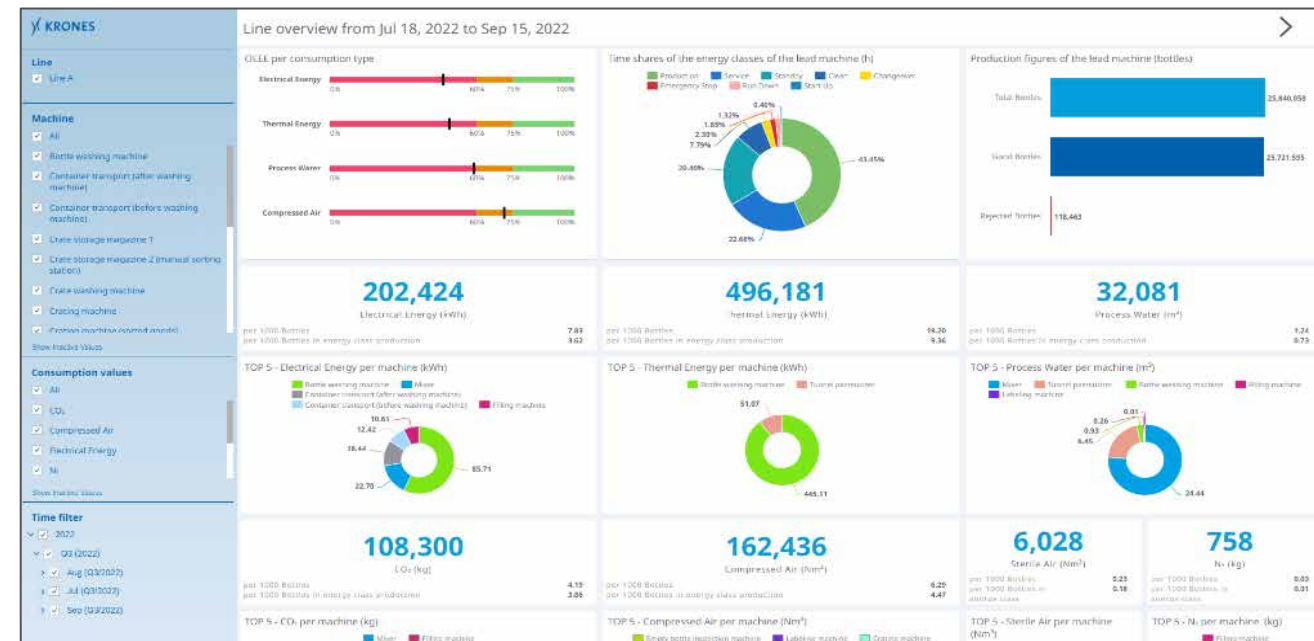
# Análisis flexibles y comparación referencial



Aproveche las amplias posibilidades que ofrece Energy and Media Analytics como solución de Business Intelligence especial para análisis de llenado y embalaje. El software le proporciona siempre la solución adecuada, ya sean informes predefinidos o informes que puede generar usted mismo a medida con unos pocos clics según sus necesidades. De esta forma determinará con exactitud dónde puede empezar a ahorrar energía y fluidos en su producción.

## De un vistazo

- Informes predefinidos y configurables por uno mismo acerca del consumo de energía y fluidos
- Análisis de eficiencia acerca de los consumos
  - Consumo relativo
  - Cálculo de OEEE (OEEE: Overall Environmental Equipment Effectiveness)
- Análisis de las clases de energía
- Comparación del consumo por tipo
- Plotting de datos
- Cálculo de emisiones de CO<sub>2</sub>
- Integración de datos externos (p. ej. consumibles)

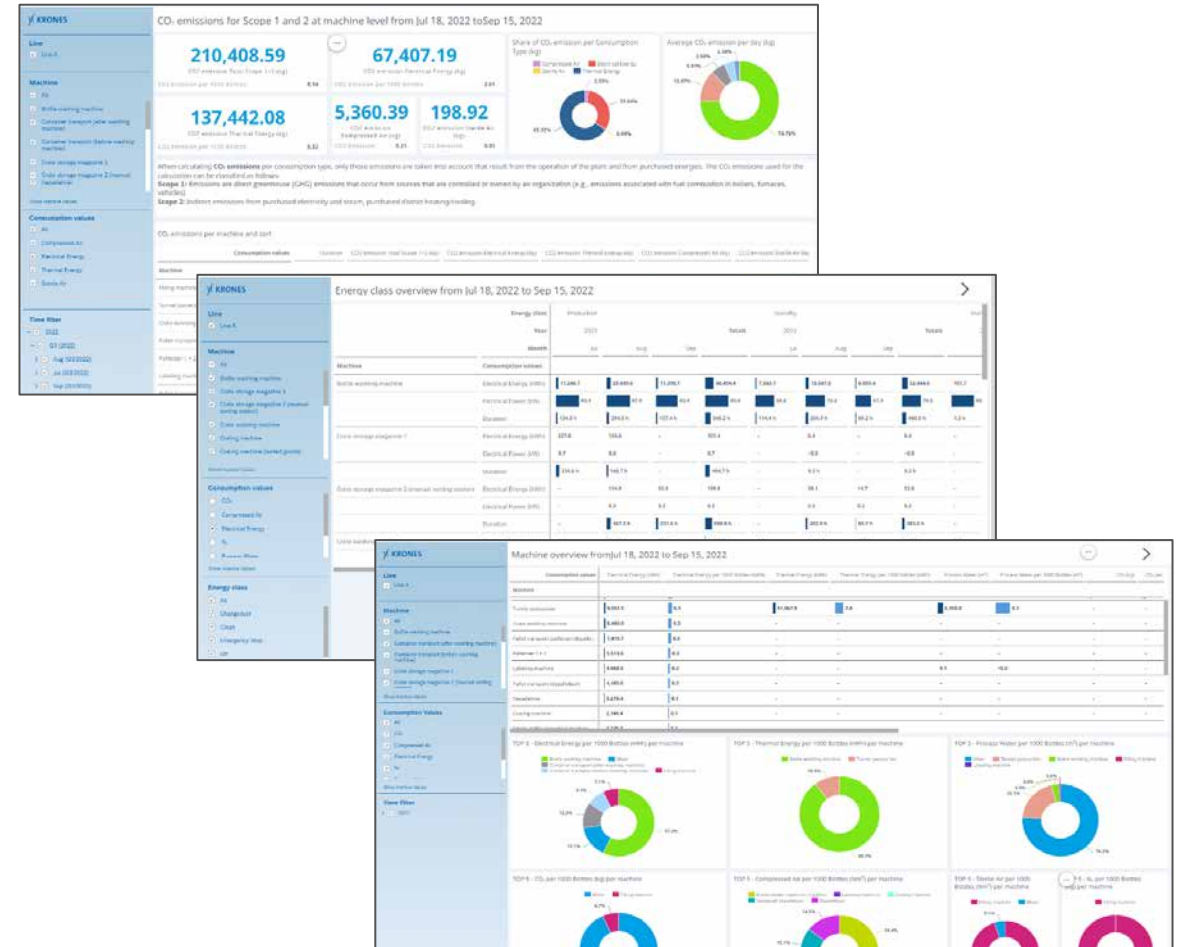


Condición previa: debe estar instalado el paquete de energía y fluidos V1 en la línea (instrumentos de medición y sensores).

# Análisis flexibles y comparación referencial



- Combinación y contextualización de datos
- Informes según requisitos individuales
- Análisis de datos históricos
- Informes estandarizados y especiales a medida
- Diferentes opciones de representación de datos (diagramas, diagramas de correlación, diagramas de conglomerados)



# Informes de energía y fluidos



- Monitorización y análisis de los valores de consumo de energía y fluidos
- Derivación de medidas de ahorro y optimización del consumo de energía en el funcionamiento de la instalación
- Vista de línea: Resumen del consumo de energía y fluidos durante un periodo seleccionado para cada máquina y para toda la línea con tipos y clases de energía específicos de las máquinas
- Incorporación de fuentes de datos externas (consumibles, etc.)



# Apoyo en las decisiones a nivel directivo



## Jefes de turnos

### Vista general

- Informes informativos
- Acceso remoto con dispositivos móviles
- Identificación de tendencias y patrones
- Análisis de las causas
- Tiempo libre para actuar
- Apoyo en la determinación de prioridades y medidas preventivas



## Management

### Comparación referencial

- Transparencia y posibilidad de comparación
- Análisis histórico y en tiempo real
- Flujo de información protegido contra manipulación
- Toma de decisiones basada en hechos

Emisiones de CO<sub>2</sub>  
con hasta un

↓ **5 %**

de reducción

Costes de energía  
con hasta un

↓ **10 %**

de reducción

# Ventajas



## Rentabilidad



Se identifican los generadores de gastos en el consumo de energía y fluidos y se reducen continuamente.

## Ahorro de tiempo



Optimice el tiempo requerido gracias a un procesamiento más rápido y coherente de todos los datos.

## Disponibilidad global



Utilice Energy and Media Analytics en cualquier momento del día y de la semana, independientemente del lugar y del terminal seleccionado.

## Aumento de OEEE (Overall Environmental Equipment Effectiveness)



Obtenga una vista general de sus datos de máquina y genere de esta forma las bases para aumentar su OEEE (Overall Environmental Equipment Effectiveness).

## Transparencia



Energy and Media Analytics combina todos los datos de consumo de los informes disponibles de su línea de producción.

## Vista general



El sistema traduce los numerosos datos complejos sobre la línea en indicadores significativos y permite derivar acciones fundadas.

# Valor añadido para nuestros clientes



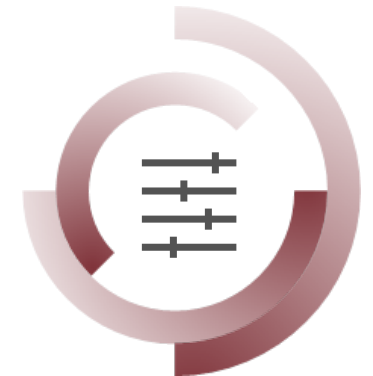
Tiempos de parada



Residuos



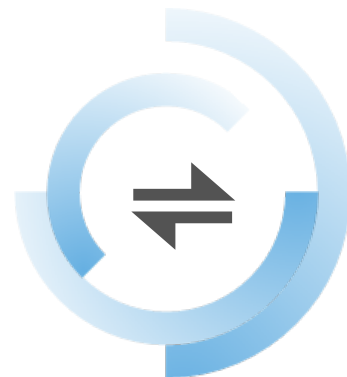
Planificación del mantenimiento



Parámetros de producción



Formación y conocimientos de los empleados



Reequipamientos



Consumo



Gestión de materiales



# Nuestras soluciones

Dominar la complejidad, reducir los costes y maximizar el rendimiento mediante soluciones inteligentes



## Shopfloor Guidance

Notificación – Priorización – Instrucciones



## Analytics

Advanced – Integrated – Energy and Media – Track and Trace Analytics



## Line Control

Gestión de producción compleja – Reducción de intervenciones manuales – Escalabilidad



## MSA Performance

Krones Service apoya a los clientes – Transparencia común – Causas – Planes de acción



## Soluciones basadas en SAP | Integración SAP

Soluciones estándares – Desarrollo – Ingeniería – Puesta en práctica



## Automated Parameter Optimisation

Servicios para la "generación de máquinas inteligentes" – IA – Aprendizaje automático



**SOLUTIONS  
BEYOND  
TOMORROW**

