

高级分析

可视化显示关键绩效指标 (KPI)

 KRONES

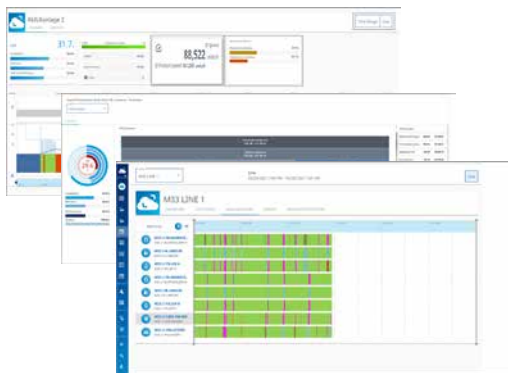
分析

可扩展、集成且灵活



高级分析

- 实时数据分析
- 原因分析
- 关于生产线效能/性能和 KPI 的报告



全功能

可扩展

集成分析

- 也提供企业级的定制报告
- 生产线效能/性能的历史分析
- 信息的情境化评估 (如类型比较)
- 集成外部数据 (如：实验室、仓库)



能源和介质分析

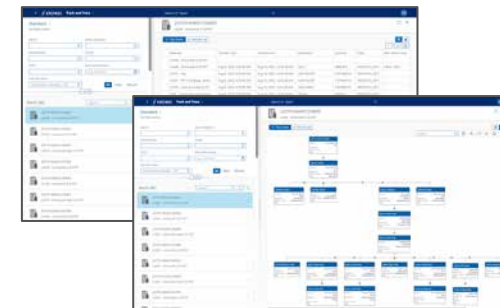
- 能源和介质消耗报告
- 信息的情境化评估 (如类型比较)
- 集成外部数据 (如生产材料)



个性化

跟踪和追溯分析

- 产品跟踪
- 物料跟踪
- 集成外部系统 (如仓库)



整条生产线的透明度



凭借高级分析，完整或不透明的数据组成为过去。因为该项服务为您提供了一个关于您机器当前状态的实时概览并且还能将您生产中最重要 KPI 可视化。这样，您就可以准确了解，在哪些位置还有进一步提高您生产线产量的潜力。

一览

- 实时了解您机器的当前状态
- 可视化系统您生产过程最重要的 KPI
- 发现尚未开发潜力的区域，以进一步提高您的生产效率



分析停机时间



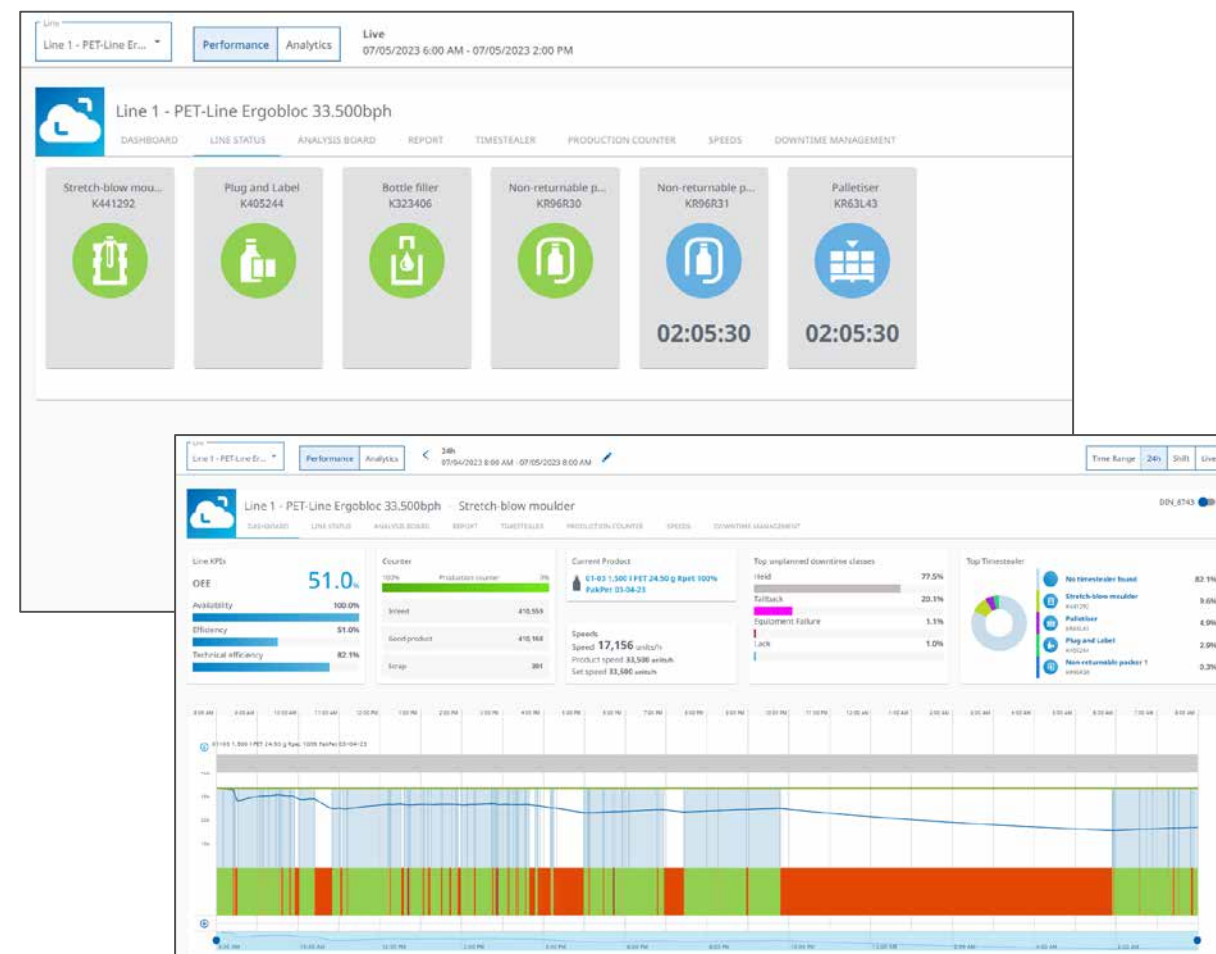
- 根据机器状态自动对停机进行分类
- 自动识别停机、引发事件的机器和故障原因
- 通过操作人员的额外输入来丰富数据（手动重新分类、补充说明、原因代码）



实时可视化



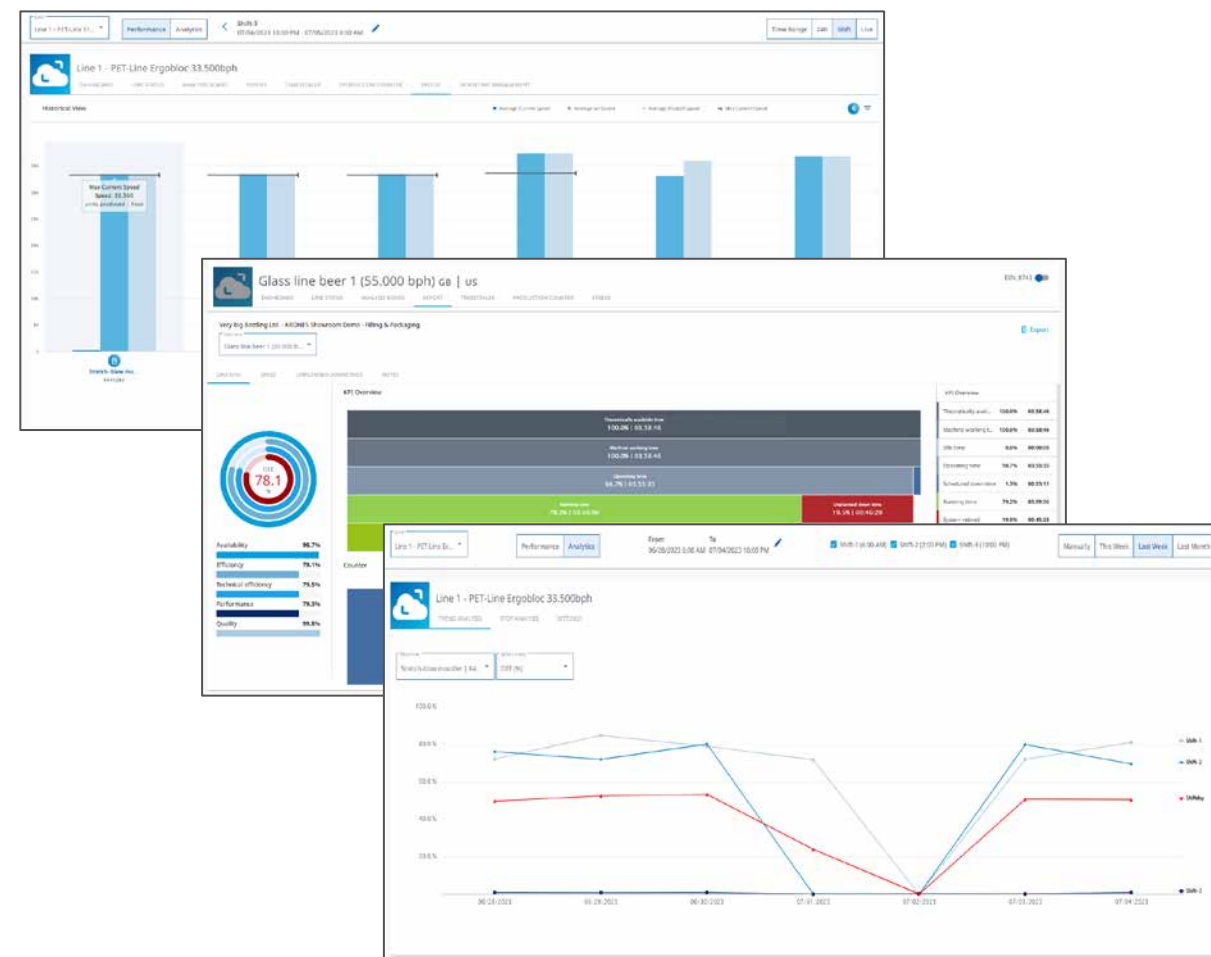
- 快速总览您的设备
- 机器状态，包含停机计数器
- 条状图（随时间显示主机的状态信息）
- 速度图（基于主机）
- 已生产的单位



机器报告



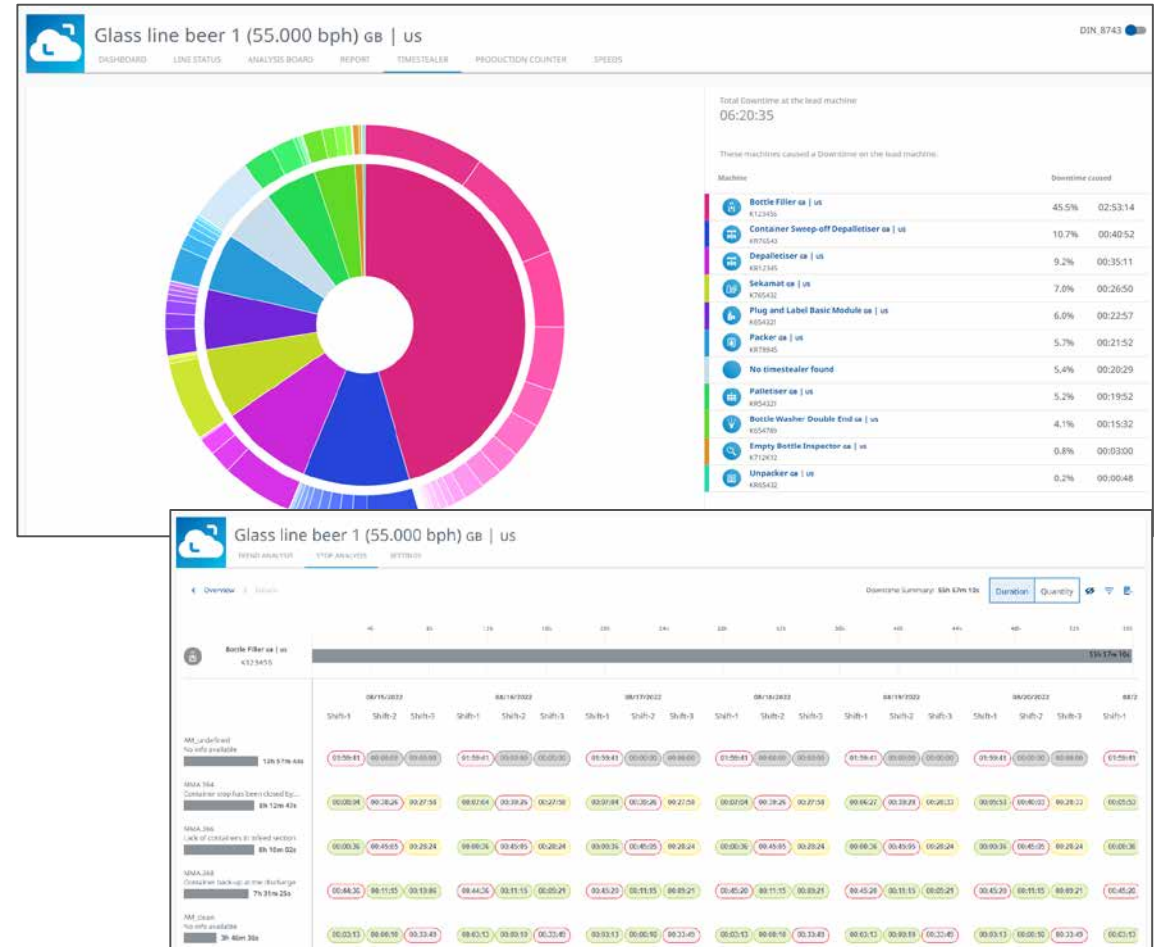
- 在瀑布图中显示损失类别
- 生产线和机器层级的关键绩效指标计算
- 已生产的单位和速度报告
- 关键绩效指标趋势分析



了解原因



- 用于可视化显示机器停机的 Analysis Board (分析板)
- 分析时间窃取因素和故障原因以识别瓶颈
- 停机报告和故障分析, 以确定故障原因



为生产提供全方位的支持



操作人员

透明度

- 更快的反应时间
- 减少管理
- 易于操作和学习



班次领导

概览

- 用移动设备远程访问
- 用于采取行动的空闲时间
- 帮助确定优先级和预防措施



管理

标杆分析

- 透明度和可比性
- 实时和历史分析
- 防篡改的信息流
- 基于事实的决策

停机时间

大约



10 %

之多

效率

提升



5 %

之多

您的优势



成本效率



识别停产原因从而持续降低成本。

提高 OEE



获得一个关于机器数据以及 KPI 的概览，并由此为您总设备效率 (OEE) 的提高奠定基础。

节省时间



快速、全面地处理所有数据，优化了时间支出。

透明度



高级分析会采集并记录您生产线的的所有相关状态和流程数据。

全面可用性



使用高级分析 24/7——无需考虑地点和您所选的终端设备。

概览



系统将大量复杂的设备信息转换成有说服力的关键数据，使您能够做出有根据的操作。

为我们的客户提供附加值



停机时间



废料



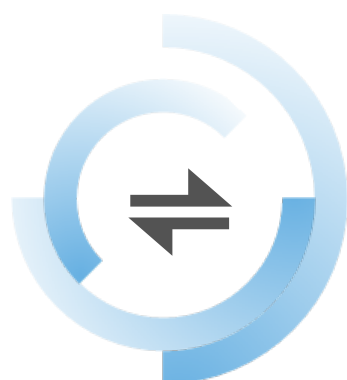
维修保养规划



生产参数



员工培训和知识



改装



消耗



物料管理

我们的解决方案

使复杂性易于管理、降低成本并通过智能解决方案实现产量最大化



Shopfloor Guidance

通知 - 优先级划分 - 指导



分析

高级 - 集成 - 能源和介质 - 跟踪和追溯分析



Line Control

管理复杂的生产 - 减少人工干预 - 可扩展性



MSA Performance

克朗斯服务部门为客户提供支持 - 共享透明度 - 原因 - 行动计划



基于 SAP 的解决方案 | SAP 集成

标准解决方案 - 开发 - 工程 - 实施



自动参数优化

“智能一代机器”服务 - AI - 机器学习



**SOLUTIONS
BEYOND
TOMORROW**

